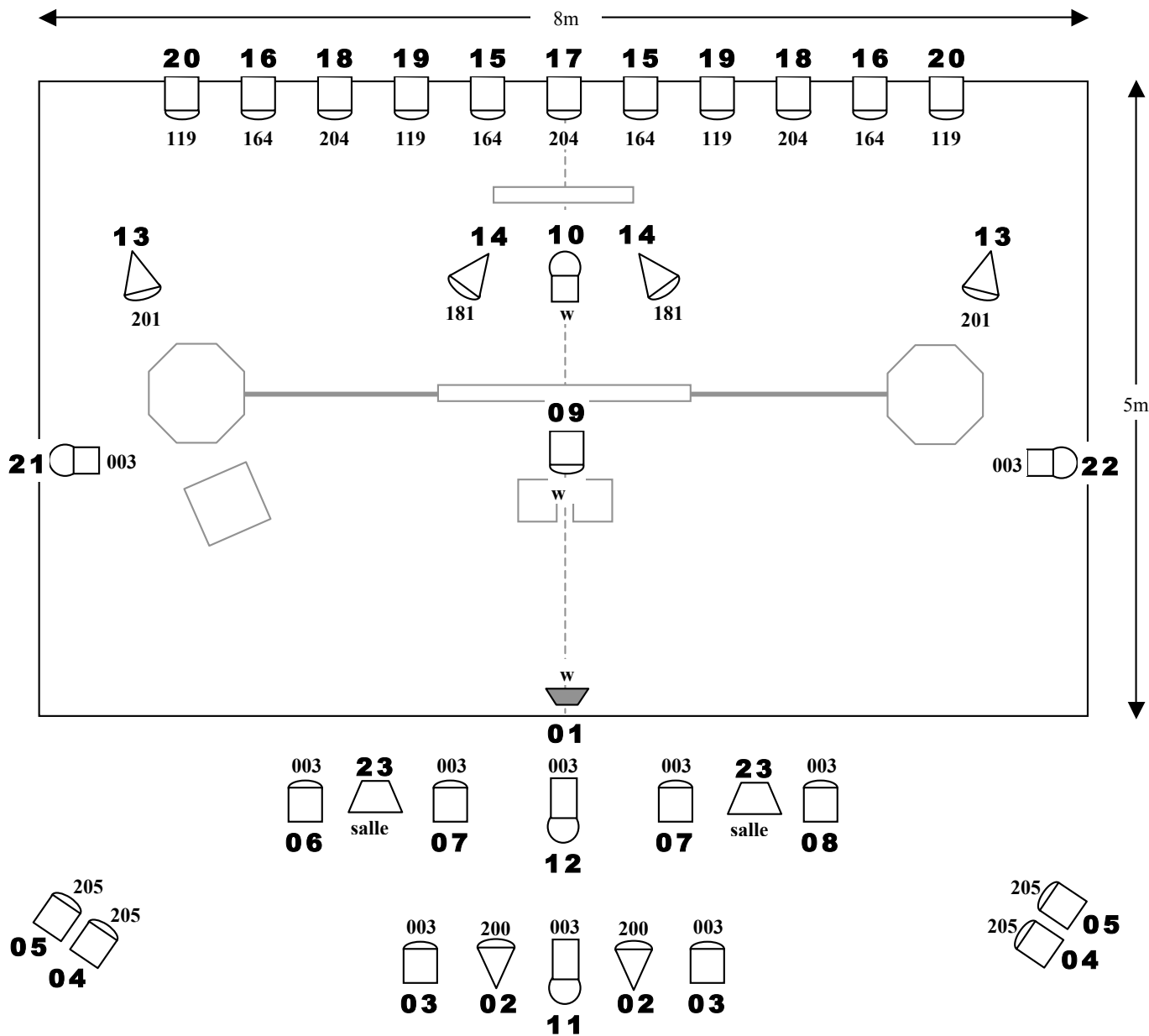


**Fiche technique**  
**Cie ARTIFLETTE**  
**Spectacle : LA FAMILLE FANELLI**  
**Contact : Olaf Fabiani – 06 09 08 40 89**




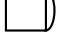
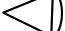


**Plan lumière**

**Echelle 1/50<sup>e</sup> Version 04/2009**

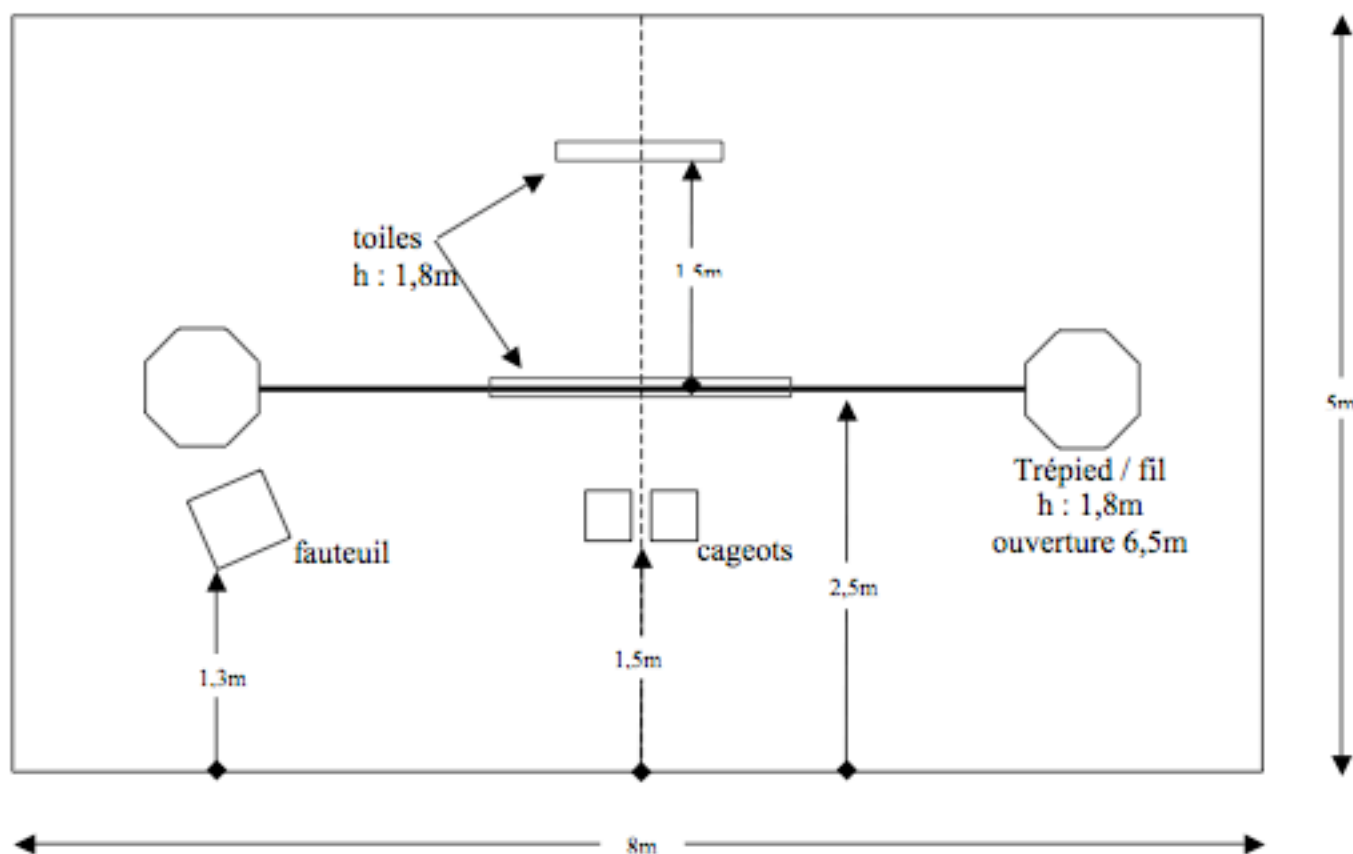
**Cie Artiflette - Spectacle : La famille Fanelli**

**Scène : (minimum) 8m x 5m - Hauteur sous gril : 5m**

- 03 Decoupe Juliat 613 sx  - gelatines LF : 003, 119, 164, 181, 200, 201, 204, 205
- 02 Decoupe Juliat 614 sx  - 23 circuits gradués de 02 KW avec pupitre à mémoire
- 01 Horiziodé 250W (fournit) 
- 22 PC 1000W 
- 06 PAR 64 CP62 

Conception éclairage : Olivier Mélard - 06 07 84 10 85 - olivier.melard@free.fr

**Fiche technique**  
**Cie ARTIFLETTE**  
**Spectacle : LA FAMILLE FANELLI**  
 Contact : Olaf Fabiani – 06 09 08 40 89



**Plan : installation du décor**

<b>Echelle 1/50<sup>e</sup></b> Version 04/2009	<b>Cie Artiflette</b> <b>Spectacle : La famille Fanelli</b>
--	--

Scène : (minimum)  
 8m d'ouverture x 5m de profondeur  
 Hauteur sous gril : 5m

Conception éclairage :  
 Olivier Mélard - 06 07 84 10 85 - olivier.melard@free.fr

### REGLAGE DES PROJECTEURS - "La Famille Fanelli" - Cie Artiflette - 04/09

circuit	emplacement / gelatine	projecteur	réglage
1	sol - blanc	01 horiziode	razant avant scène
2	face 200	02 PAR CP62	tout le plateau (haut et bas)
3	face 003	02 PC 1000W	avant scène partie basse
4	face latérale 204	02 PC 1000W	avant scène partie basse
5	face latérale 204	02 PC 1000W	avant scène partie haute (fil)
6	solo jardin 003	01 PC 1000W	chaise et placement assise bas trepied
7	face 003	02 PC 1000W	large autour du tapis - lèche toile 1er plan
8	solo cour 003	01 PC 1000W	placement assise bas trepied cour
9	solo contre/douche blanc	01 PC 1000W	contre/douche avt scène/cageots - diam : 02m
10	decoupe contre jour blanc	01 dec 613sx	zone arrière toile 1er plan et bord haut de la toile
11	decoupe face 003	01 dec 614sx	cadre au flou zone marionnette au dessus de la toile 1er plan
12	decoupe face manteau 003	01 dec 614sx	cadre au flou zone marionnette au dessus de la toile 2 eme plan
13	contre jour 201	02 PAR CP62	contre jour - haut des trépiéds cour et jardin
14	contre jour 181	02 PAR CP62	contre jour - bord tapis cour et jardin banane réglée proche vers lointain
15	contre jour 164	02 PC 1000W	tout le plateau - zone centre
16	contre jour 164	02 PC 1000W	tout le plateau - côtés cour et jardin
17	contre jour 204	02 PC 1000W	tout le plateau - zone centre
18	contre jour 204	02 PC 1000W	tout le plateau - côtés cour et jardin
19	contre jour 119	02 PC 1000W	tout le plateau - zone centre
20	contre jour 119	02 PC 1000W	tout le plateau - côtés cour et jardin
21	decoupe laterale jardin 003	01 dec 613sx	cadré au flou / haut du trépied - comedienne debout (cour)
22	decoupe laterale cour 003	01 dec 613sx	cadré au flou / haut du trépied - comedienne debout (jardin)
23	eclairage de la salle	selon les cas	

Liste des mémoires - "La Famille Fanelli - Cie Artiflette - 04/09

n° mémoire	circuit/intensité en %	temps en seconde	
		time out	time in
1	1/48 9/45 19/87 20/85		5
2	3/82 4/75 19/Full 20/F	20	5
3	1/57 7/77 10/55 11/70 19/F 20/F	10	1
4	1/60 3/48 6/47 7/72 9/50 19/F 20/F	10	10
5	1/60 5/72 7/72 13/47 19/F 20/F 21/71 22/71	10	3
6	3/68 4/68 6/60 10/62 11/77 15/F 16/F	10	1
7	3/75 4/74 5/60 6/60 10/85 11/82 15/F 16/F 21/66 22/66	7	7
8	3/72 4/72 6/60 10/62 11/68 15&16/F	15	10
9	3/F 6/60 7/80 8/60 13/82 19&20/F	10	5
10	1/56 3/89 5/61 7/83 13/88 19&20/F	7	7
11	1/44 3/F 4/53 10/74 11/78 15/62 16/62 19&20/F	6	6
12	1/44 3/98 4/74 6/56 7/58 8/57 9/51 10/74 11/80 17/71 18/F	5	3
13	5/65 10/60 11/80 15/47	5	5
14	1/44 3/98 4/73 6/76 7/58 8/57 10/74 11/80 16/F 19&20/F	0,5	0,5
15	1/36 3/95 5/71 6/76 7/58 10/66 11/75 14/F 16/F 17/64 18/62	10	6
16	2/96 3/81 4/64 12/65 13/69 15/76 19&20/F	20	7
17	13/69 15/76 19&20/F	0,5	0,5
18	2/96 3/81 5/83 6/43 8/41 12/62 13/74 19&20/F 21/67 22/67	0,5	0,5
19	2/95 4/73 5/73 6/43 8/41 13/68 17/70 18/72 21/82 22/82	30	22
20	4/82 5/66 13/57 19&20/F 21&22/73	10	10
21	2/96 3/80 5/83 6/43 8/41 12/62 13/72 19&20/F 21&22/67	10	6
22	3/85 4/86 10/89 11/80 15/F 19&20/F	25	10
23	4/57 10/F 19&20/F	5	5

Attention les temps in et out se croisent.

Exemple memoire 1 monte en 5 sec et descend en 20sec